

ALYANTE[®] Vitivinicolo

Gestione completa della filiera vitivinicola

ALYANTE® Vitivinicolo

La continua evoluzione delle norme che regolamentano il settore vitivinicolo, rende sempre più necessaria, da parte delle aziende, l'adozione di **soluzioni gestionali informatiche complete e affidabili**.

La complessità delle attività amministrative e di cantina richiede infatti dei livelli di **precisione e rapidità** che solo software ben ingegnerizzati e ampiamente collaudati possono garantire.

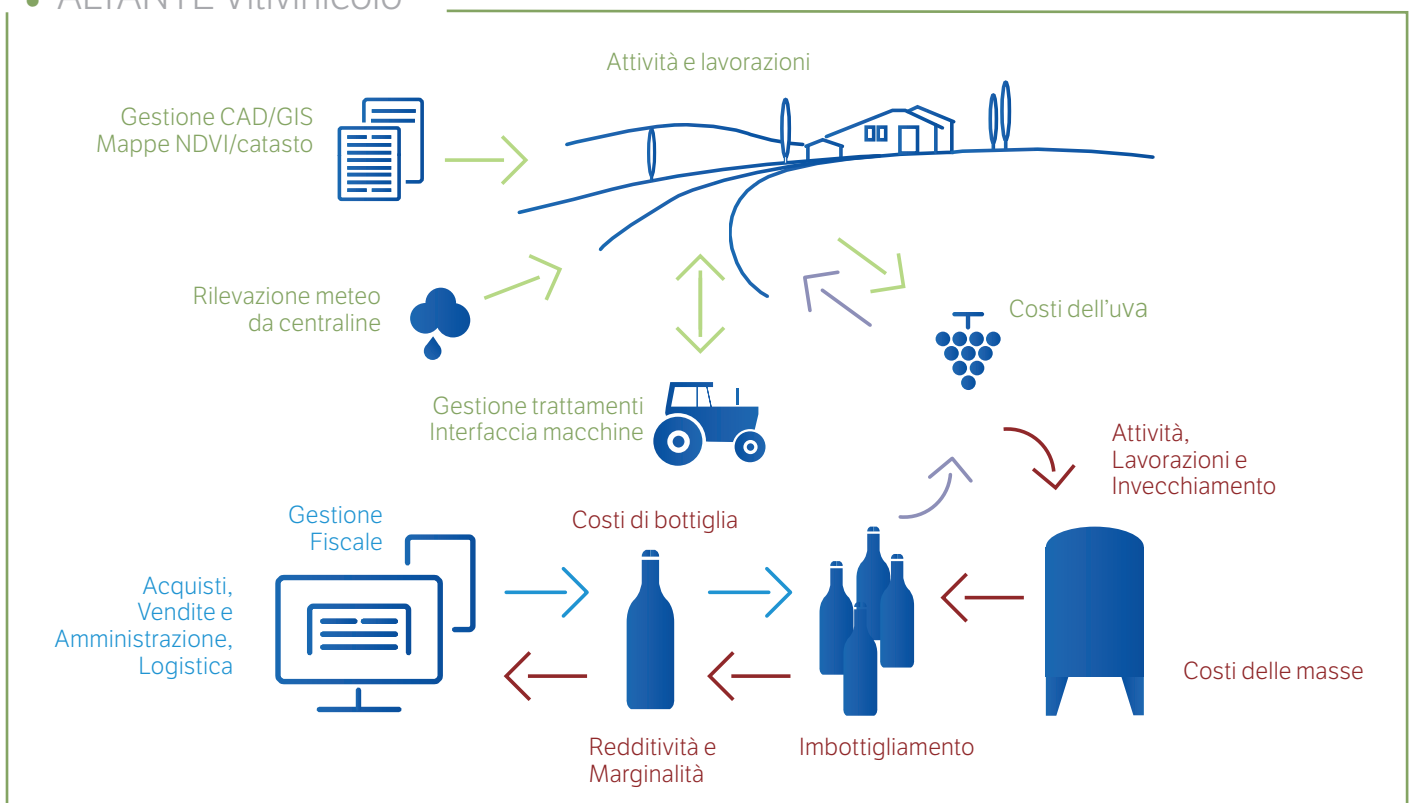
TeamSystem, interlocutore leader nell'informatica gestionale vitivinicola, supporta le aziende con strumenti per:

- Gestire l'intero processo produttivo senza sforzi
- Adempiere a tutti gli obblighi fiscali e commerciali risparmiando tempo
- Avere una perfetta e totale rintracciabilità del prodotto
- Poter calcolare subito le rese ma anche il costo unitario di prodotto e il margine di ricavo
- Conservare la memoria di ogni operazione effettuata in vigna, in cantina o in azienda per preservare la qualità del prodotto e mettere a frutto le conoscenze acquisite

Il tutto con una soluzione sostenibile anche dal punto di vista economico.

Processo

• ALYANTE Vitivinicolo



Gestire oggi la filiera vitivinicola

ALYANTE Vitivinicolo è un sistema gestionale unico che automatizza tutte le attività di Aziende e Cooperative operanti nella vinificazione, imbottigliamento, commercializzazione di **vino, birra, alcolici, prodotti intermedi**, con particolare riguardo agli **aspetti fiscali e commerciali, in conformità con le normative sia nazionali che europee e al presidio dei processi produttivi**.

È un sistema evoluto in cui **le funzionalità di gestione terreni, cantina e pratiche enologiche** si integrano perfettamente con quelle di **area contabile, magazzino, produzione e vendita**.

Tutto questo grazie a tre componenti con funzioni specifiche e complementari: **OINOS e Cantina OnLine e Agròs**. È dalla sinergia di questi software che deriva una soluzione con caratteristiche uniche, difficilmente riscontrabili in altre presenti sul mercato.

OINOS

ALYANTE Vitivinicolo - OINOS si caratterizza per una **completa gestione fiscale e commerciale**:

- Tenuta e stampa di tutti i registri di cantina
- Bilancio Annuo di Cantina e dichiarazioni di giacenza
- Stampa dati cantina in tutti i documenti commerciali
- Gestione semplificata delle operazioni/movimentazione di cantina
- Controllo quadrature giacenze
- Gestione cataloghi immagini etichette e bottiglie
- Documenti di accompagnamento vitivinicoli (MVV convalidato mediante Pec)
- Gestione lotti/certificati/fascette
- DAA telematico
- Generazione flusso dati per la trasmissione telematica Accise

ELIMINAZIONE DELLA RICODIFICA PER LE NUOVE ANNATE



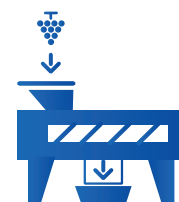
Grazie al **Configuratore a Varianti** è possibile definire regole per la ricodifica degli articoli e l'aggiornamento delle distinte basi all'apertura delle nuove annate. Ciò garantisce un notevole risparmio di tempo nelle **procedure di cambio annata e di revisione etichette**.

REGISTRI TELEMATICI E DOCUMENTI COMMERCIALI



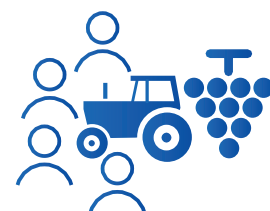
La soluzione gestisce la telematizzazione degli obblighi fiscali, dalla dematerializzazione dei registri vinicoli, alle Accise, DAA elettronico (e-AD) ed MVV (ex D.o.c.o.). Garantisce inoltre l'**informatizzazione di tutti i flussi operativi di cantina** e la **produzione automatica di tutti i documenti fiscali e commerciali** (DDT, Fatture accompagnatorie e differite, Fatture proforma, Corrispettivi per vendite), senza ripetizione di operazioni e nel pieno rispetto delle normative.

OPERAZIONI DI VINIFICAZIONE



Le funzioni "**Operazioni di cantina**" e "**Vinificazione automatica**" consentono la creazione, simulazione e generazione del piano di vinificazione per tipo di uva, guidando nelle varie fasi di vinificazione (Blend, Tagli, Certificazioni, Declassamenti, Riclassificazioni) e commercializzazione (certificazioni, imbottigliamenti, confezionamenti).

GESTIONE AMMINISTRATIVA DEI CONFERIMENTI E LIQUIDAZIONE SOCI



Il modulo **Conferimenti Uve** permette una gestione semplice e completa dell'intera cooperativa grazie alla gestione anagrafica dei conferimenti (uve, olive, cereali, ortofrutta) e alla gestione amministrativa dei soci. Il collegamento di pese e rifrattometri rende più veloce e semplice la fase di entrata delle uve. La liquidazione dei soci permette di gestire più acconti con saldo finale.

Cantina OnLine

ALYANTE Vitivinicolo - Cantina OnLine si caratterizza per una **completa gestione della produzione**:

Il sistema permette di **velocizzare, oltre che tracciare, i flussi operativi dell'attività**, dal conferimento delle uve all'affinamento in bottiglia e spumantizzazione, passando per la vinificazione e l'invecchiamento in legno, con notevoli benefici in termini di ottimizzazione e risparmio di tempo.

Permette anche l'**interrogazione in tempo reale dello stato della cantina** con **navigazione interattiva** sulla mappa e visualizzazione della scheda di dettaglio di ogni singola vasca e barrique, con dati specifici per singola attività svolta (giacenze, aggiunte, analisi, grafico di fermentazione, rimontaggi, scheda di degustazione).

Ogni informazione può essere verificata e aggiornata direttamente in cantina con l'utilizzo di terminali o altri strumenti per la mobilità.

Una serie di funzionalità specifiche arricchiscono la soluzione:

- Monitoraggio della fase di fermentazione
- Gestione del parco barrique, con la possibilità di caratterizzare ogni singolo contenitore
- Gestione lavaggi dei singoli contenitori (Vasche e Barriques)
- Rintracciabilità del singolo carrello di uve entrato in cantina, per seguirne tutti i passaggi fino alla bottiglia
- Controllo quadrature giacenze
- Tracciabilità e composizione della Massa, per visualizzare fornitori, varietà, annate
- Determinazione dei Costi Diretti per singola massa di vino
- Processo di spumantizzazione metodo classico per una più facile gestione delle operazioni

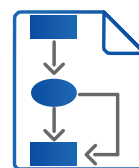
RICEVIMENTO UVE E MASSE



Al ricevimento di uve e masse il sistema permette di registrare e distinguere le informazioni di carattere strettamente amministrativo da quelle di carattere enologico.

E' possibile valutare, già in prima battuta, **la resa annua di ciascun vigneto aziendale** oppure il **grado zuccherino e altri parametri analitici delle masse conferite**, utili al monitoraggio dei processi di produzione e alla tracciabilità.

PIANIFICAZIONE TRAMITE ORDINI DI LAVORO



Grazie alla funzione degli Ordini di lavoro è possibile predisporre, pianificare e tracciare tutte le attività di cantina. Il Responsabile di cantina potrà emettere dei documenti con tutte le indicazioni sul lavoro da svolgere e queste, una volta eseguite, verranno registrate lasciando così una traccia del lavoro svolto e dell'esecutore della operazione.

RILEVAZIONE DATI ANALITICI



Per ogni singola fase della produzione, dalla misurazione della qualità e maturità dell'uva al processo di fermentazione, alle specifiche chiave e alla composizione del vino prima dell'imbottigliamento, sarà possibile arricchire i dati di tracciabilità con i dati analitici forniti dal laboratorio, o interfacciare direttamente le macchine di laboratorio.

Agròs

ALYANTE Vitivinicolo - Agròs è un **sistema CAD GIS completo** per la gestione dell'azienda agricola, dal disegno delle aree alla gestione completa delle lavorazioni.

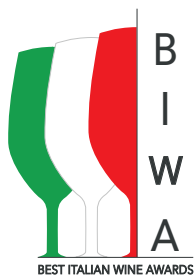
Uno strumento che consente di tracciare tutte le attività su di un appezzamento dalla fase di progettazione dell'impianto fino alla sua gestione ordinaria, gestendo costi, lavorazioni, ore del personale.

Gestione della filiera completamente integrata

- Amministrazione
- Vendite Acquisti Magazzino;
- Produzione e Pianificazione;
- Controllo di Gestione e Budget;
- Controllo quadrature giacenze
- Tesoreria e Finanza
- Statistiche e Business Intelligence (cruscotti e performance aziendali)
- E-commerce (B2B e B2C, agenti)
- Raccolta Ordini Agenti con dispositivi mobili (IOS, Android, Windows)
- CRM

ALYANTE Vitivinicolo garantisce piena aderenza alle normative di tracciabilità della filiera produttiva. Permette una **gestione semplice del processo di certificazione dei prodotti** tramite cui si ottiene anche il **codice di identificazione del lotto** che, in questo modo, viene reso rintracciabile dal carico delle uve fino alla commercializzazione della bottiglia e viceversa.

Dashboard di controllo permettono di verificare in ogni momento l'andamento dell'attività, dei costi e della marginalità dei prodotti **per determinare il costo diretto di bottiglia** e il calcolo del **marginale sul venduto** al fine di effettuare le **scelte di business più opportune**.



TeamSystem
Via Yuri Gagarin, 205 - 61122 Pesaro (PU)
Tel. 0721 42661 - Fax 0721 400502
www.teamssystem.com



Reg. n.8082
UNI EN ISO 9001:2008

Sedi Certificate: Pesaro e Senigallia

Certified Software Partner
